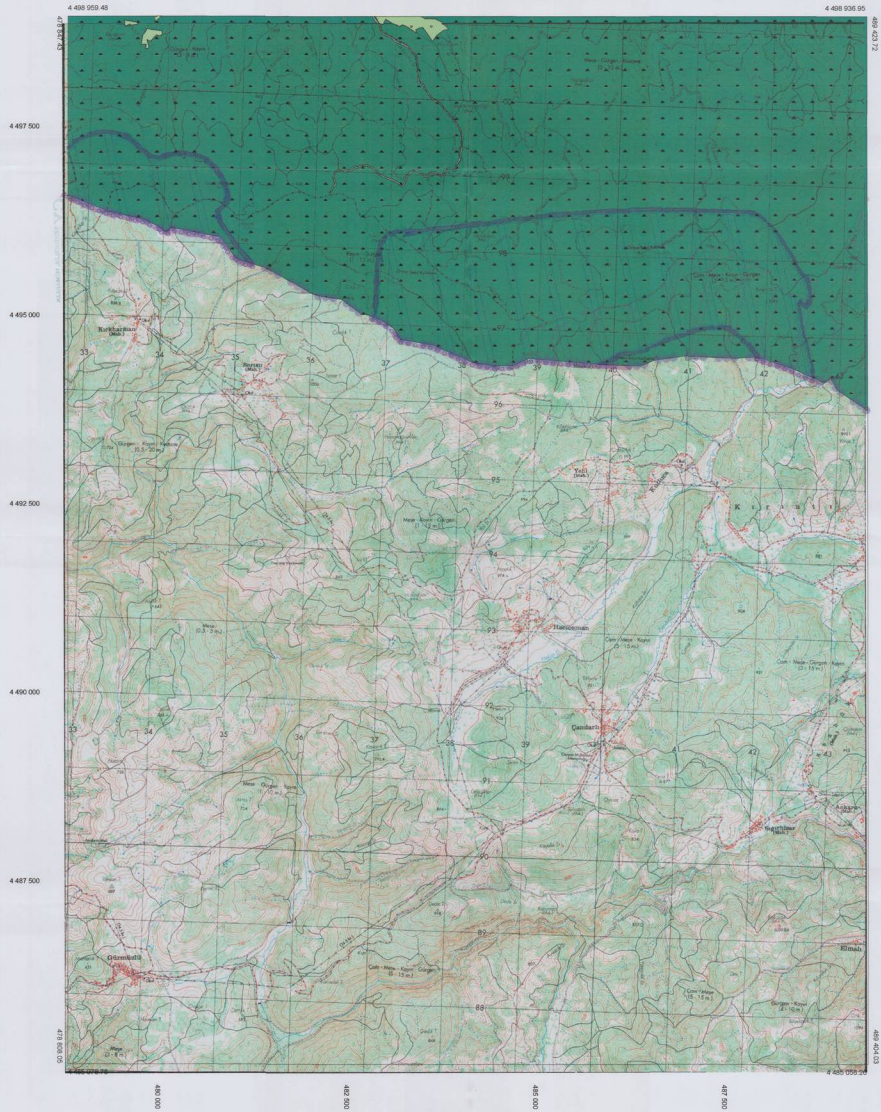


GÖLCÜK

G23-C4



1/25000

GÖLCÜK
KOCAELİ
G23-c-11-d

G23-c-11-d



ÖNAY
Maden Bakanlığı Başbakan
Tuzla'da, Fotoğrafik Harita
Yapımına Gözetim Gözetim No: 10560
Çizim Çizim No: 10560 Harita No: 10560
Bu Harita Harita No: 10560 Harita No: 10560
Bu Harita Harita No: 10560 Harita No: 10560

15.06.2008



Harita No: 2008, Tuzla'da, Fotoğrafik Harita Yapımına Gözetim Gözetim No: 10560

Harita No: 2008, Tuzla'da, Fotoğrafik Harita Yapımına Gözetim Gözetim No: 10560

Harita No: 2008, Tuzla'da, Fotoğrafik Harita Yapımına Gözetim Gözetim No: 10560

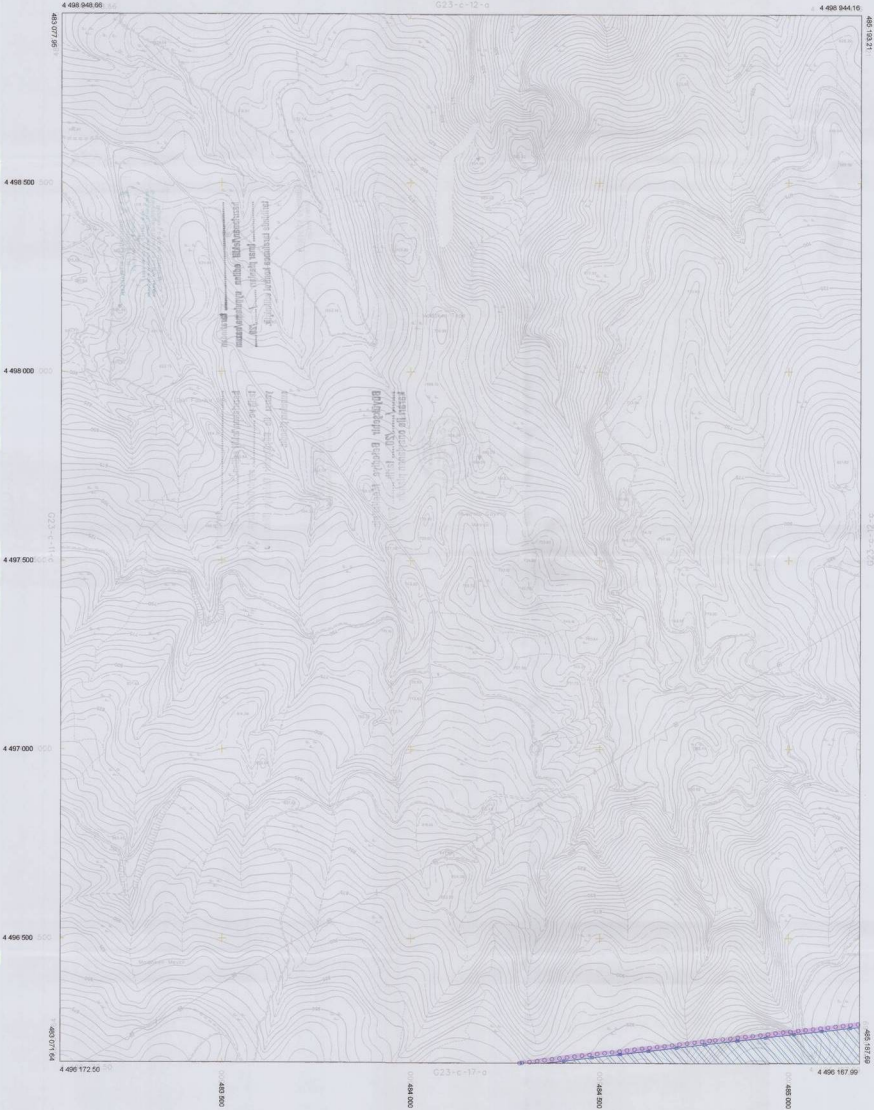
1/5000

KONTROL
Harita No: 2008, Tuzla'da, Fotoğrafik Harita Yapımına Gözetim Gözetim No: 10560

KOCAELİ - G23-c-11-d

GÖLCÜK
KOCAELİ
G23-c-12-d

G23-c-12-d



ONAY
Mühür
Tarih: 15.05.2004



1/5000

Harita: 2003, Kuzey Yarım Küre Projeksiyon Sistemi
Yapılan Form: 1:50000, Proje: 1:50000, Harita: 1:50000
Mühür: 15.05.2004, Tarih: 15.05.2004

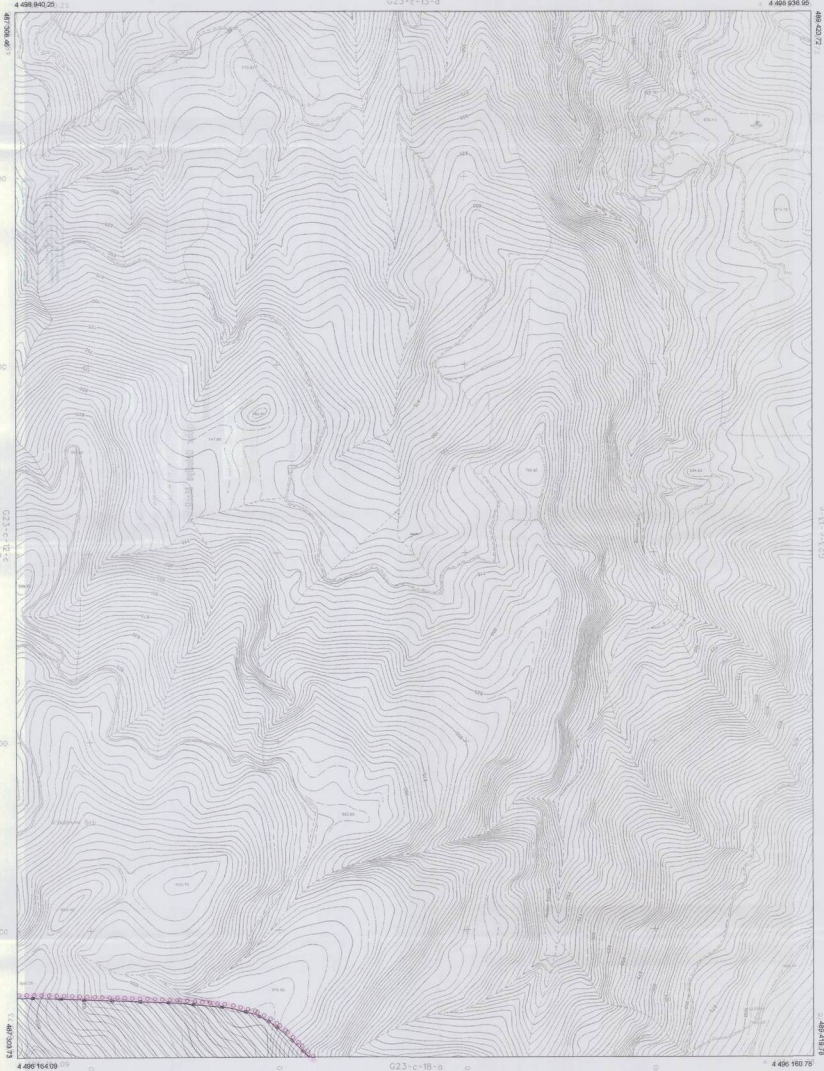
Proje Mühürü: [Signature]
Harita Mühürü: [Signature]

KONTROL
Mühür: [Signature]
Harita Mühürü: [Signature]

KOCAELİ - G23-c-12-d

GÖLCÜK
KOCAELİ
G23-c-13-d

G23-c-13-d



ONAY

Kocaeli Bölgesel Müdürlüğü
Ticaretler, Fotogrametri, Harita ve
Harita Müdürlüğü Harita ve Ölçme
Bölümü Sayı: KOC/İM.HM.516/08
Şehir Harita Müdürlüğü/Şifre:82295
Gözetim: Onay

45.08.2008



Haber: 2008 Tarihli Harita Fotogrametri Üst Müdürlüğü
Yapımı: FİRMA - AKA-EYİT Proje ve Teknik Harita
Mühür: İsmail Sami Tokdemir (Mühür)

Ölçüm: Mustafa
Harita: Tamer SÖZÜK

Harita Mühürü:
Harita: İsmail Sami Tokdemir

1/5000

[Signature] KONTROL

Simülasyon:
Harita: Mustafa SÖZÜK

Slogan:
Harita: Mustafa SÖZÜK

GÖLCÜK
KOCAELİ
G23-c-16-a

G23-c-16-a



ONAY

Kocaeli Bölgeyle Baskıya
Yöneltilen Fotoğrafik Harita
Yerleşim Kuralları Bölge No 15500
Gölcük Köyü Haritası Harita Ölçeği
Sırtak Çizim Kurumunun 7/16 Modülüne
Göre İncelenmiş ve Onay.

15.05.2009



1/5000

Haritanın 2005 Tarihli Hava Fotoğrafından Çıkarılmıştır.
Yapım Firması : ANA-KITAY Haritacılık, Seçilmiş Harita
İnşaatları, Restorasyonu, Çizim ve Çizim İşleri Şirketi

Proje Mühendisi
Hasan Yurtbay SUDOK

Proje Müdürü
Nevruz SÖLÜCÜMÜLLÜ

KONTROL

[Signature]
H. S. SENEK
Harita Mühendisi
Harita Kurumuna Göre

[Signature]
Serkan ÖNER
Harita Mühendisi
Harita Kurumuna Göre

KOCAELİ - G23-c-16-a

GÖLCÜK
KOCAELİ
G23-c-16-b

G23-c-16-b



G23-c-16-c

ONAY

Kocaeli Büyükşehir Belediyesi
Kurumlar Fotoğrafyaya Yabancı
Haritalar Kocaeli İlçe M 1/5000
İkinci Sınıf Harita No: 294
Sayı İleri Kurumun 7/6 Maddeye
Göre İncelenecektir.

15/08/2008



Harita: 2005 Tarihli Hava Fotoğrafyadan Üretilmiştir.
Çizim: 2007 1:5000 Ölçekli Harita Üzerine Çizilmiştir.
Mevki: İsmail Sönmez Ticaret Ltd. Şti.

1/5000

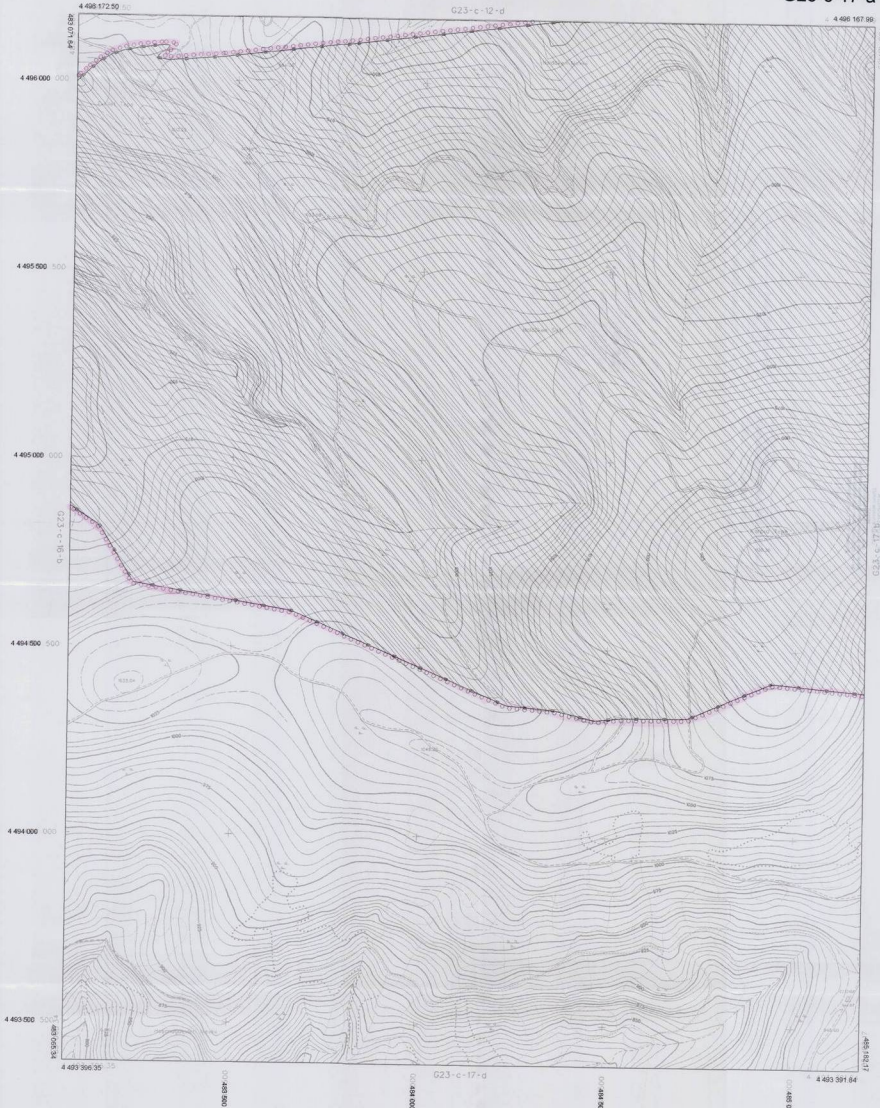
KONTROL
EYİŞEK Harita Mühendisi
Mehmet Harbi Sarı
Sektör Müdürü
Harita Teknik Mühendisi
Harita Roberto MEBR Veli

Proje Mühendisi
Harita Mühendisi
Proje Mühendisi
Harita Mühendisi
Harita Mühendisi
Harita Mühendisi

KOCAELİ - G23-c-16-b

GÖLCÜK
KOCAELİ
G23-c-17-a

G23-c-17-a



ONAY
Kocaeli Bölgeyle Sınırlandırılmış
Kontrollü Fotogrametrik Harita
Yapımına İzinli Harita No: 15000
2006
Zemin Ölçümü Haritası Harita No: 2006
Seydi İsmail Hakkıoğlu / Harita Mühendisi
Süre: Kocaeli ve Onay.
15.08.2008



Harita No: G23-c-17-a
Harita Ölçeği: 1/5000
Harita Yılı: 2008

Harita 2008 Tarafından Harita Mühendisi Seydi İsmail Hakkıoğlu tarafından Üretilmiştir.
Yapım Firması: İNAN-KENT Harita ve İnşaat Hizmetleri
Mühür No: 15000 / 2006 / 2008

Proje Mühendisi: Seydi İsmail Hakkıoğlu
Proje Yürütücüsü: Harita Mühendisi Seydi İsmail Hakkıoğlu

(Signatures)

1/5000

KONTROL
Harita Mühendisi: Seydi İsmail Hakkıoğlu
Harita Yürütücüsü: Harita Mühendisi Seydi İsmail Hakkıoğlu

KOCAELİ - G23-c-17-a

GÖLCÜK
KOCAELİ
G23-c-18-a

G23-c-18-a



ONAY
Kocaeli Bölgesel İmaratlar
Ticaretlik Fotoğraflardan Üretilmiş
Haritaların Kocaeli Bölge 1/5000
Ölçekli Sayısal Haritalar Harita DİİM
Bölge İmarat Kurumunun TİG Modellerine
Göre Hazırlanmış ve Onaylıdır.
15.06.2016



Hazırlayan: 2305. Farklı Hava Fotoğraflarından Üretilmiş
Yapım: Farklı AKA-RE311 Fotoğraflarından Üretilmiş
Kocaeli Bölge İmarat Kurumunun TİG Modellerine
Göre Hazırlanmış ve Onaylıdır.
Harita Mühürü: Harita Mühürü
Harita Mühürü: Harita Mühürü

1/5000

KONTROL
Harita Mühürü: Harita Mühürü
Harita Mühürü: Harita Mühürü

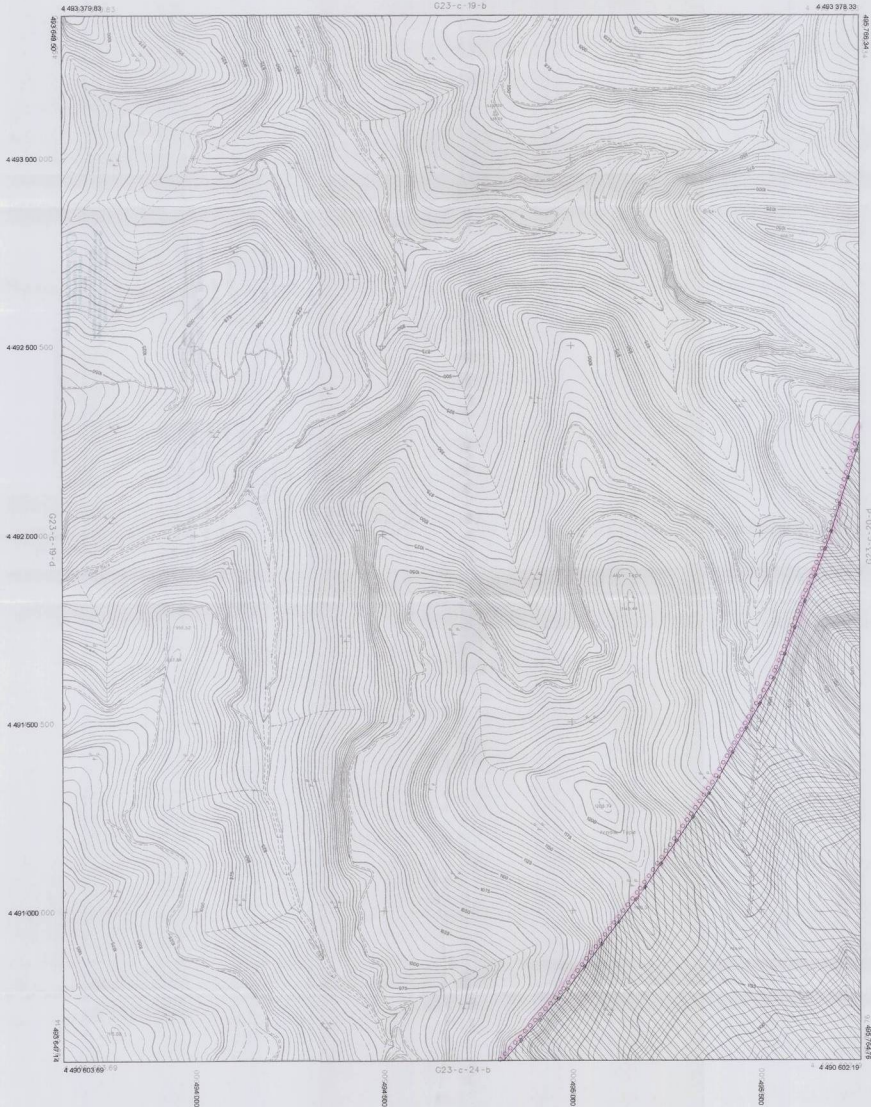
KOCAELİ - G23-c-18-a

BAŞISKELE

KOCAELİ

G23-c-19-c

G23-c-19-c



ONAY

Kocaeli Büyükşehir Belediyesi
 Çevre, Şehircilik ve İklim Değişikliği İlçe Müdürlüğü
 Çevre Şehircilik ve İklim Değişikliği Şube Müdürlüğü
 Şehircilik Şubesi

1:5000



Harita: 2023 Tarafından Hazırlanmıştır.
 Harita Firması: AKM MÜHÜR / Proje: Başiskele Mahallesi
 Başiskele İlçe Şehircilik Şubesi

Proje Mühendisi: Hasan Tamer SUDAN
 Proje Müdürü: Mustafa ÖZGÖR

1/5000

KONTROL

M. SELVİK / Şehircilik Şubesi Müdürü
 M. K. K. / Şehircilik Şubesi Müdürü

BAŞİSKELE
KOCAELİ
G23-c-20-a

G23-c-20-a



ONAY
Kocaeli Büyükşehir Belediyesi
Tarihiyle Fotogrametri Kurumu
Tarihine Kocaeli İlim Ar 15000
Dinamik Ölçek Haritası Harita 304
Sığın İmar Kuruluna Tm Haritasına
Göre İncelenmiş ve Onaylanmıştır.
15.05.2008



Haritanın 2005 Tarihine Hava Fotoğrafı ile Üretilmiştir.
Yapılan Fotoğraf: BAŞİSKELE Haritasının Başlangıç Tarihi:
Mevcut İmarat Sınırı Tutarı Litre 50.

1/5000

Proje Mühendisi
Hasan Tamer ÖZDUR

Proje Müdürü
Naciül İzzet ÖZGÜZÜCÜ

KONTROL

İsmail SEVİRK
Harita Mühendisi
Haberler Harita Şefi

Serkan ÖZUR
Harita Mühendisi
Harita Kocaeli Müb. Vekili

KOCAELİ - G23-c-20-a

BAŞISKELE
KOCAELİ
G23-c-20-b

G23-c-20-b



ONAY
Kocaeli Büyükşehir Belediyesi
Ticaret Bakanlığı Tebliği ile
Ticaret Bakanlığı Kocaeli Şube Müdürlüğü
Şirket Kayıt Kurumları Şube Müdürlüğü
Şirket Kayıt Kurumları Şube Müdürlüğü
Şirket Kayıt Kurumları Şube Müdürlüğü

15.08.2008



KOCAELİ - G23-c-20-b

Haziran 2005 Türkiye Harita Fikriyetlerinden Ücretsizdir.
Yapılan Firma : ANA-HEST Projeleme Sanayi ve Ticaret Ltd. Şti.
Merkezi: İzmit Sanayi Ticaret Ltd. Şti.

1/5000

Proje Mühürü: [Signature]
Hesap Tutanağı: [Signature]

KONTROL
Şirket MÜHÜRÜ
Harita Mühürü
Harita Mühürü
Harita Mühürü

Şirket MÜHÜRÜ
Harita Mühürü
Harita Mühürü
Harita Mühürü

BAŞİSKELE
KOCAELİ
G23-c-20-c

G23-c-20-c



ONAY
Kocaeli Bölgeyle Birleşik
Ticaret Sicil Müdürlüğü Çözümler
Bürosu
Kocaeli Bölgesi Sicil No: 15300
Sicil İleri Bina No: 174
Gözetim ve Denetim
15.08.2008



1/5000

Haritanın 2000 Tuzak Harita Fotoğrafından Üretilmesi.
Yapılan Ölçme : 1/5000 Harita Ölçümü
Masaüstü Ölçümü : 1/5000 Harita Ölçümü

Proje Mimarı: Mustafa Yılmaz
Proje Mühür: Mustafa Yılmaz
Mühür: Mustafa Yılmaz

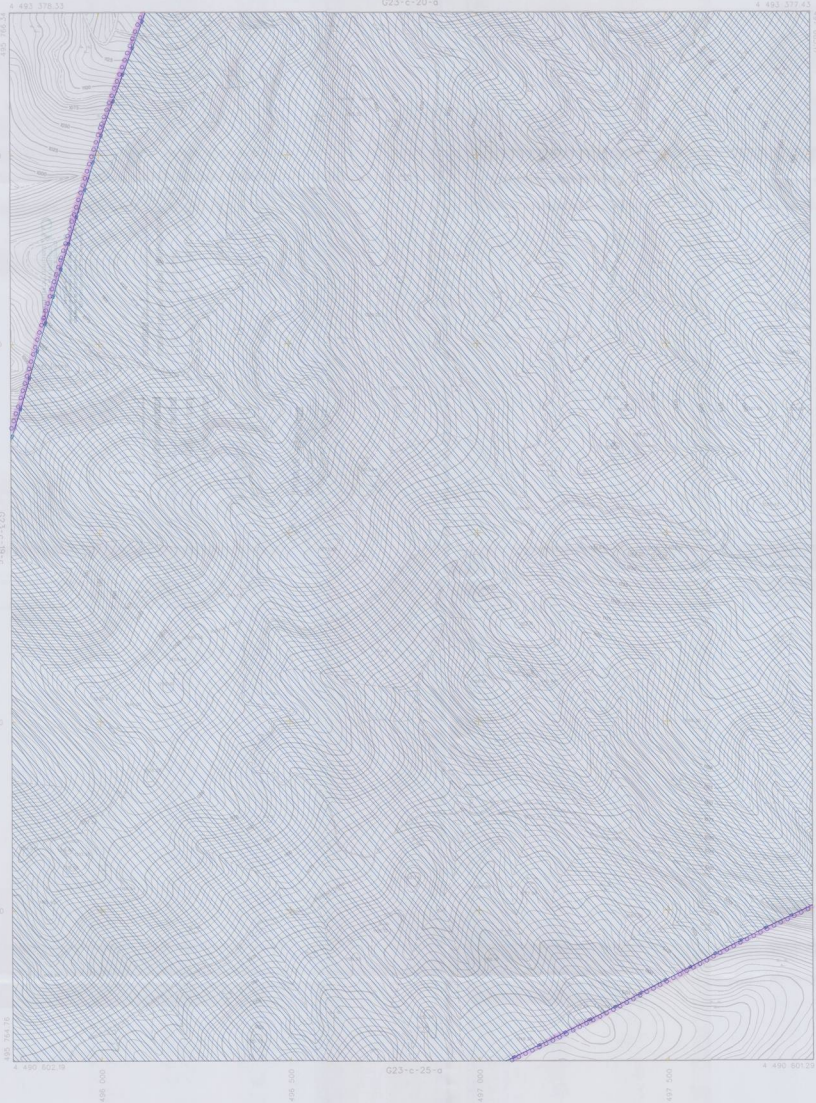
KONTROL
Mühür: Mustafa Yılmaz
Mühür: Mustafa Yılmaz
Mühür: Mustafa Yılmaz

KOCAELİ - G23-c-20-c

BAŞISKELE

KOCAELİ
G23-c-20-d

G23-c-20-d



DNAY

Kocaeli Büyükşehir Belediyesi
İnşaat ve Fotoğraflama Biriminde
Hazırlanmıştır. Ölçek: 1/5000
Çizim: İsmail Şenel, Harita: Mustafa Şenel
Çizim Yılı: 2005, Harita Yılı: 2005
Çizim Yeri: Başiskele, Tuzla İlçesi
Çizim No: 15.006.2005



Harita: 2005 Tarih Harita Fotoğraflarından Çizilmiştir.
Tema: Foto: İSMAİL ŞENEL, Harita: MUSTAFA ŞENEL, Harita
Yeri: Başiskele, Tuzla İlçesi, Harita No: 15.006.2005

Proje Müdürü
İsmail Şenel
Proje Sorumlusu
Mustafa Şenel

1/5000

KONTROL
Mustafa Şenel
İsmail Şenel

KOCAELİ - G23-c-20-d

BAŞİSKELE
KOCAELİ
G23-c-24-a

G23-c-24-a



G23-c-19-d



ONAY
Mühürli Başiskele Bölgesel
Yapılaşma Fotoğrafçılık, Yaratma
Yapılaşma Kurumu Kır. Al. 15000
Bölge Sayısı: Harita No: 234
Tarih: 15.08.2008
Ölçe: 1/5000



1/5000

Harita: 2005 Tarihli İnce Fotoğrafından Üretilmiştir.
Yapım: Farklı İZM-KENT Haritasına Saitçilik Harita
Mühürü: İncele Sorun! T.C. Harita İS.

Proje Mühürü: Proje MÜHÜRÜ
Harita Mühürü: Harita MÜHÜRÜ

KONTROL
İmza: S. YILMAZ
Harita Mühürü: Harita MÜHÜRÜ
Harita No: 234
Tarih: 15.08.2008
Ölçe: 1/5000

KOCAELİ - G23-c-24-a

BAŞISKELE
KOCAELİ
G23-c-24-b

104/645

G23-c-24-b



ONAY

Kocaeli Bölgesel Birleşik
Yerel Yönetim Kurumları
Yüksekçe Kocaeli Bölge Birleşik
Genel Kurul Kararıyla Yerel Yönetim
Bölge Birleşik Kurumları Kurulmuş
Bölge Birleşik Kurumları Kurulmuş
Bölge Birleşik Kurumları Kurulmuş

15.05.2009



1/5000

Harita: 2009 Yerel Yönetim Kurumları Birleşik
Yerel Yönetim Kurumları Birleşik
Yerel Yönetim Kurumları Birleşik

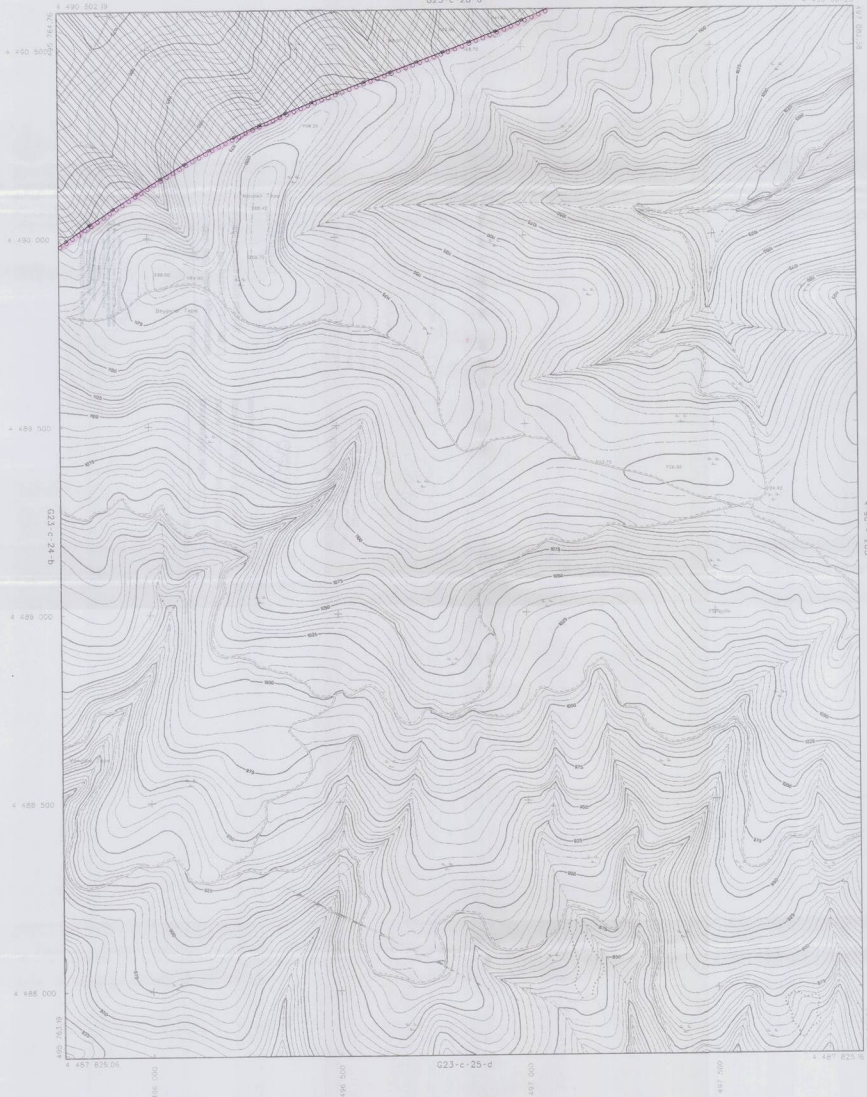
Proje Mühürü: [Signature]
Harita Mühürü: [Signature]

KONTROL
[Signature]
[Signature]
[Signature]

KOCAELİ - G23-c-24-b

BAŞISKELE
KOCAELİ
G23-c-25-a

G23-c-25-a



ONAY

Kocaeli Bölgesel Denetim
Kuruluşları Kurumunun Yatırımları
Yatırımları İçin AS 15000
Çizim Ölçeği: Yatırım Haritası 2000
Seyahat Haritası Ölçeği: 1/50000
Çizim Ölçeği: 1/50000

15.08.2006



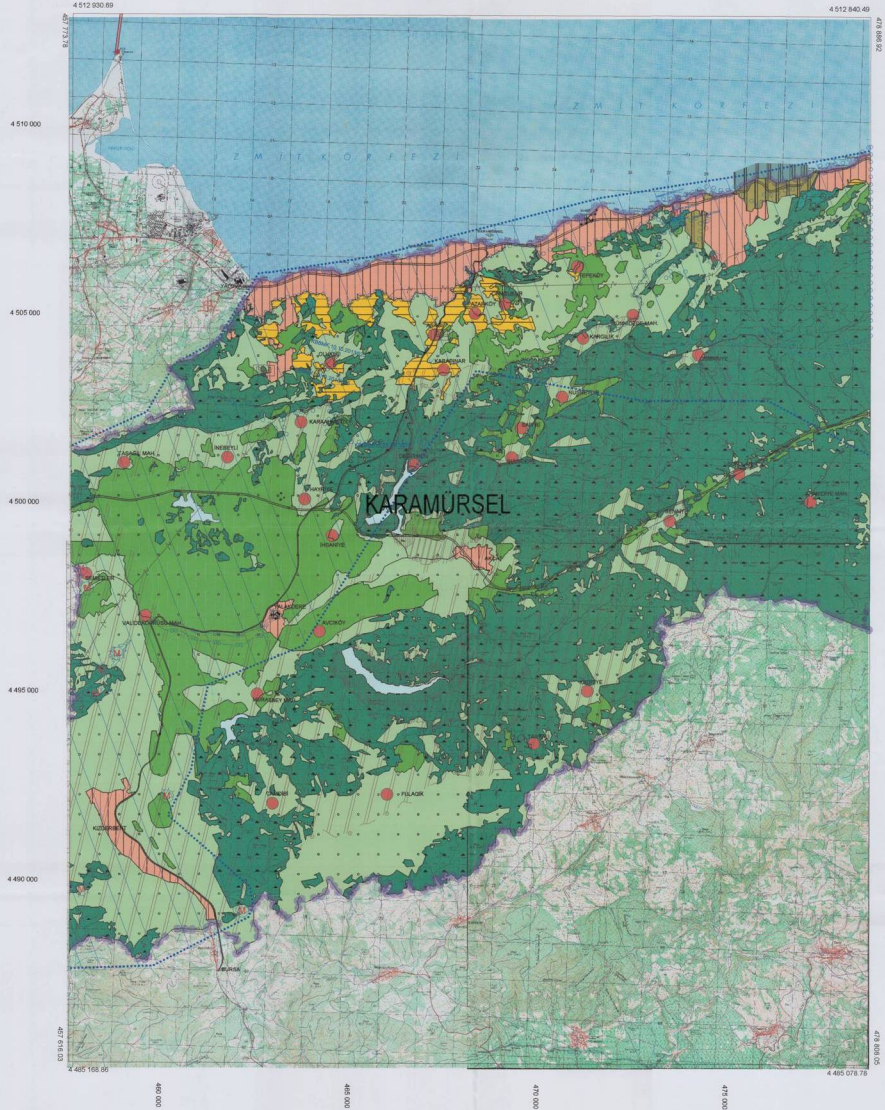
1/5000

Harita 2005 Tarihli Harita Fotoğrafından Üretilmiştir.
Yatırım Firması: AKA HENKİ Projeleme Sanayi ve Ticaret A.Ş.
Harita Kurumu: Harita Genel Müdürlüğü

Proje Mühendisi: Hasan TUNALI SUDAN
Proje Müdürü: Mehmet ÖZCÜKURBAN

KONTROL
Tarih: 15.08.2006
Harita Kurumu: Harita Genel Müdürlüğü
Harita Kurumu: Harita Genel Müdürlüğü

KOCAELİ - G23-c-25-a



4 488 987 04

4 488 999 48

59 295 827

4 487 500

4 485 000

4 482 500

4 480 000

4 487 500

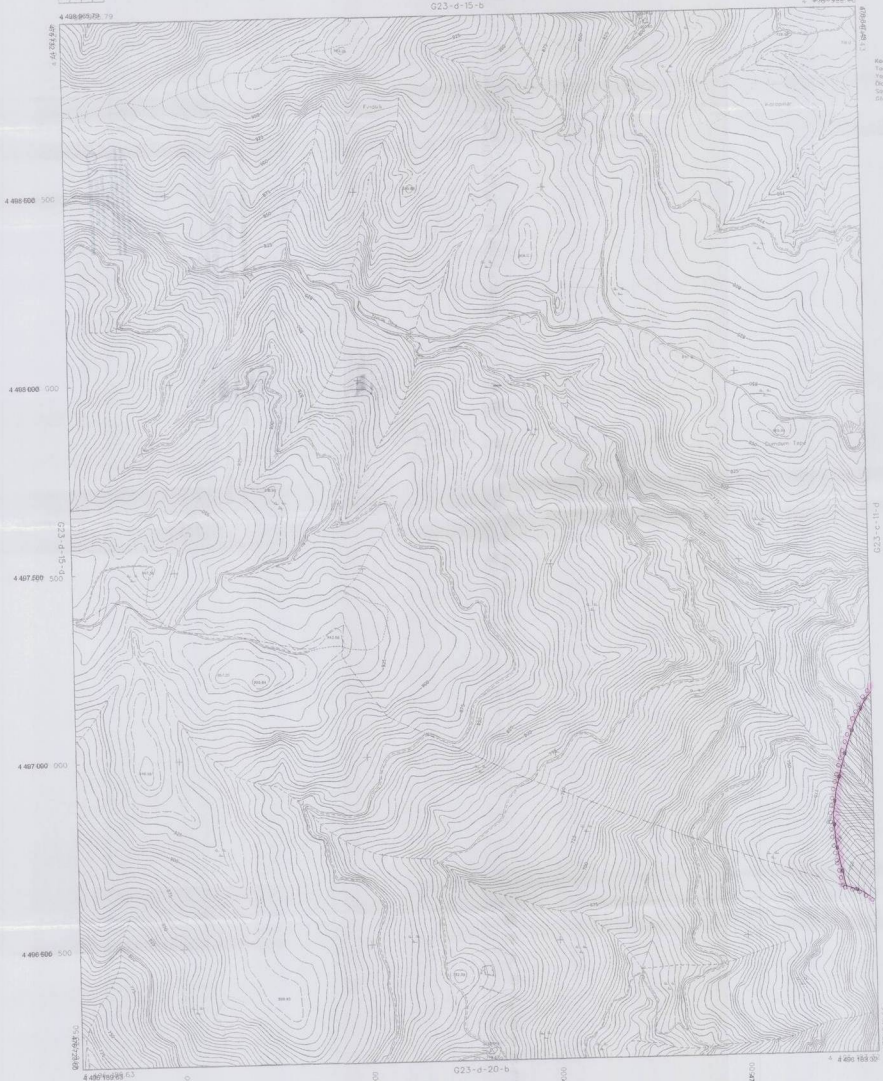


02112-0009

02112-0009

GÖLCÜK
KOCAELİ
G23-d-15-c

G23-d-15-c



ONAY

Kocaeli Bölgeleme Müdürlüğü
Fotogrametrik Fotoğrafçılık Birimi
Harita No: 1/5000
Ölçek: Sayısal Harita 334
Tarih: Harita Kurulunun 7.ve 8. Maddelerine
Göre İnceleme ve Teslim

15-05-2008



11-1-2008

1/5000

Harita No: 1/5000
Harita Kurulunun 7.ve 8. Maddelerine
Göre İnceleme ve Teslim

Harita Kurulunun 7.ve 8. Maddelerine
Göre İnceleme ve Teslim

KONTROL
Harita Kurulunun 7.ve 8. Maddelerine
Göre İnceleme ve Teslim

KOCAELİ - G23-d-15-c